

SOLU'NÉMA

PIÈGES COLLANTS JAUNES
Mouches Terreau, Mouches des Fruits, Moucheron

Glu de qualité professionnelle pour un piègeage efficace !!

Design XXL pour plus de capture

Avec une languette non enlustrée pour faciliter le décollage

Collant sur les 2 faces

Infos-Conseils
04 74 05 25 56

SOLU'NÉMA

PIÈGES COLLANTS BLEU
Thrips

Glu de qualité professionnelle pour un piègeage efficace !!

Design XXL pour plus de capture

Avec une languette non enlustrée pour faciliter le décollage

Collant sur les 2 faces

Infos-Conseils
04 74 05 25 56

SOLU'NÉMA **BIO**

Mouches du terreau
Steinernema Feltiae

NÉMATODES
Gel Longue Durée
5 millions

6 semaines de tranquillité

Livré en petit pot recyclable pour une protection adaptée

Application facile par arrosage ou pulvérisation

À conserver au frais dès réception

Pour 25 pots ou 10m²

Infos-Conseils
04 74 05 25 56

SOLU'NÉMA **BIO**

Thrips
Steinernema Feltiae

NÉMATODES
Gel Longue Durée
5 millions

6 semaines de tranquillité

Livré en petit pot recyclable pour une protection adaptée

Application facile par arrosage ou pulvérisation

À conserver au frais dès réception

Pour 25 pots ou 10m²

Infos-Conseils
04 74 05 25 56

Eco responsable

SOLU'NÉMA
By TOUT POUR LES NUISIBLES

PIÈGE COLLANT BLEU XXL
Thrips



TOUT POUR LES NUISIBLES
Des produits de pro pour une lutte efficace



Pièges, phéromones, repulsifs, matériel de traitement,
Venez découvrir des produits complémentaires sur notre site.
Depuis 2006 à votre service.
Toutes les commandes passées avant 14h sont expédiées le jour même.

TOUTPOURLESNUISIBLES.COM



Luttez **efficacement** contre les **Thrips adultes** grâce à notre **piège à glu bleu**. Conçu pour capturer ces nuisibles, ce piège représente **une méthode de contrôle écologique efficace**.

Ce piège bleu est **le complément idéal à un traitement par nématodes**, offrant une solution complète pour gérer le cycle de vie de ces insectes. Tandis que les nématodes s'attaquent **aux larves**, notre piège collant cible **les adultes volants**, empêchant ainsi la reproduction et la propagation de l'infestation.

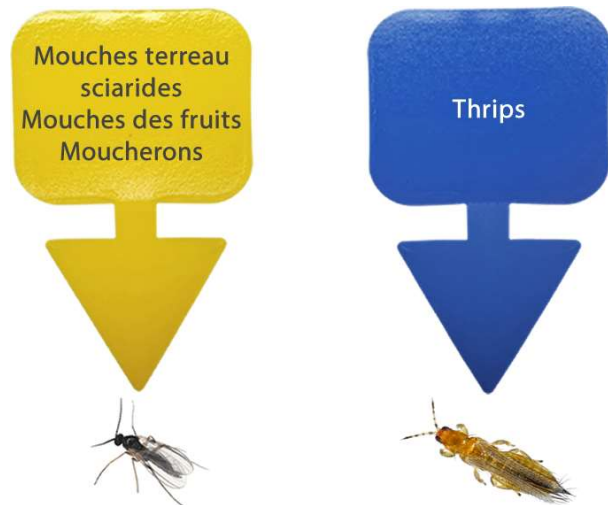
Le piège collant bleu est votre allié efficace contre les thrips. Grâce à sa conception **collante double face**, il offre une solution de surveillance et de capture préventive des infestations.

Choix du piège approprié

Si vous observez de petits moucheron virevoltant autour de vos plantes, prenez garde : certains insectes, comme les mouches du terreau, peuvent également se poser sur les feuilles.

Il est crucial de bien les identifier pour ne pas les confondre !!!

Pour lutter contre les mouches du terreau, les mouches des fruits, et autres moucheron, il est recommandé d'utiliser nos pièges collants jaunes.



Les **thrips** sont de petits insectes nuisibles appartenant à l'ordre des Thysanoptères. Mesurant généralement entre 1 et 2 millimètres de long, ces minuscules créatures sont souvent difficiles à discerner à l'œil nu en raison de leur taille. Ils se trouvent dans une grande variété d'environnements et se nourrissent de la sève des plantes.

Les **dégâts causés par les thrips** sur les plantes sont nombreux et variés.

Les plantes attaquées par les thrips présentent une panoplie de symptômes dévastateurs. Armés de pièces buccales pointues, les stylets, ces insectes percent les tissus végétaux pour en aspirer la sève.

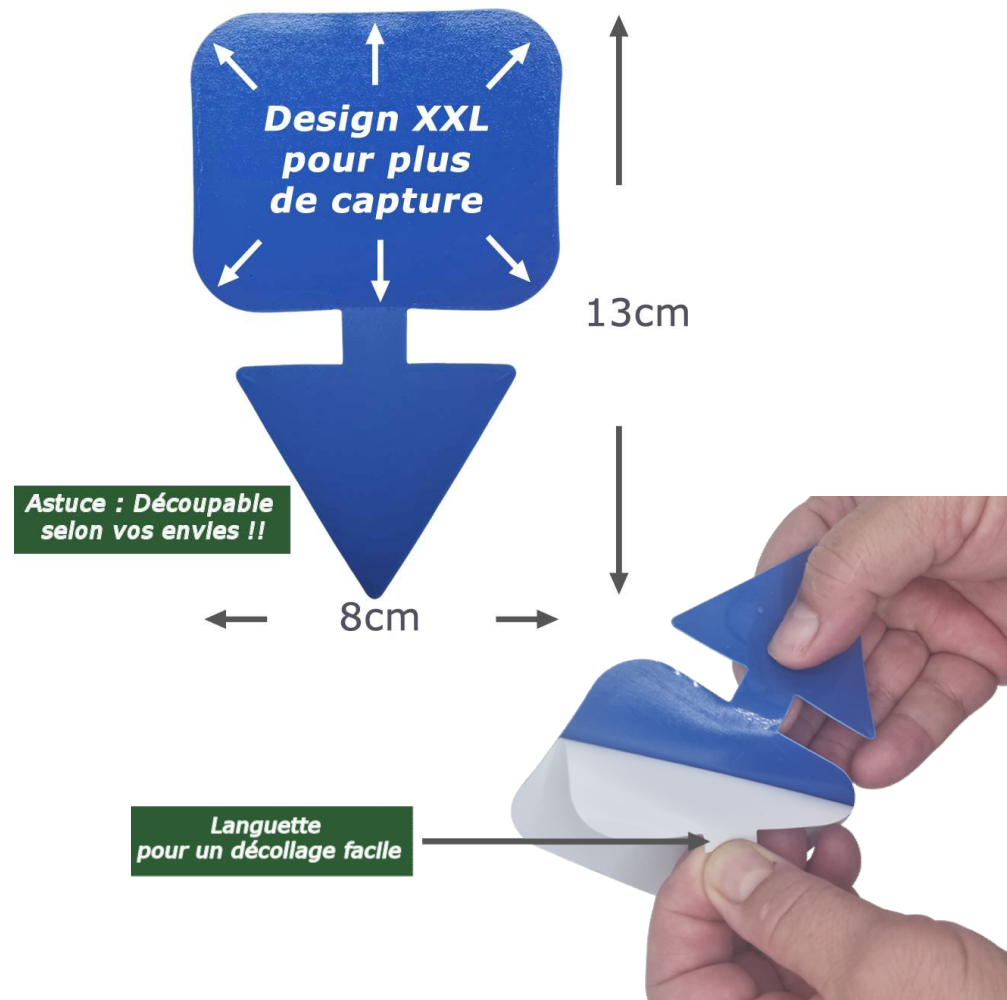
Les dommages qu'ils causent se manifestent par des taches argentées ou bronzées sur les feuilles, des déformations, des nécroses, et des frisures ou enroulements foliaires. Les fleurs ne sont pas épargnées : elles peuvent présenter des décolorations, des nécroses ou un développement atypique.

De plus, certains thrips sont vecteurs de virus, ce qui peut accentuer les dommages subis par les plantes.

Luttez **efficacement** contre les thrips **adultes** grâce à nos pièges à insectes bleus. Conçus pour capturer ces nuisibles, ils représentent une **méthode de contrôle écologique et efficace**.

Ces pièges sont le complément idéal à un **traitement par nématodes**, offrant une solution complète pour gérer le cycle de vie de ces insectes. Alors que les nématodes s'attaquent aux **larves dans le sol**, nos pièges collants **ciblent les adultes**, empêchant ainsi la reproduction et la propagation de l'infestation.

Les **pièges à insectes bleus** sont votre allié efficace contre **le thrips**. Grâce à leur conception double face collante, ils offrent une solution de surveillance et de **capture préventive** des infestations.



Instructions d'Utilisation

- **Préparation:** Retirez délicatement le film protecteur blanc par sa languette de chaque côté du piège.
- **Placement:** Insérez le piège directement dans le terreau de votre plante.

Pour une efficacité optimale, vérifiez régulièrement et remplacez les pièges dès qu'ils sont pleins d'insectes.

Astuce : Vous pouvez découper le piège avec le motif de votre choix pour les plus petits pots.

Caractéristiques

Sans Danger et Écologique: Ces pièges n'émettent pas d'odeur et sont inoffensifs pour l'homme et la plupart des plantes. Ils sont exclusivement destinés à un usage en intérieur pour préserver les insectes utiles comme les abeilles en extérieur.

Résistance à l'Eau

L'efficacité du piège reste intacte même après l'arrosage des plantes.